

บันทึกหมายเลขรุ่นของคุณ:

Record your model number: \_\_\_\_\_

**คำเตือน:** ความเสี่ยงต่อการถูกฉีก อุณหภูมิของน้ำที่สูงสามารถทำให้เกิดการลวกพองที่รุนแรง ตั้งไว้ที่อุณหภูมิของน้ำไปที่ **120 องศาฟาเรนไฮต์ (49 องศาเซลเซียส)** หรือต่ำกว่า ดูคำแนะนำในการปรับอุณหภูมิสำหรับวาล์ว

**ข้อควรระวัง:** ความเสี่ยงต่อความเสียหายของผลิตภัณฑ์และการบาดเจ็บของคุณ ให้ออกห่างจากเครื่องทำความร้อน

ปฏิบัติตามประมวลกฎหมายว่าด้วยระบบประปาและอาคารในท้องถิ่นทั้งหมด

**1A.** ดอกสว่านขนาด 6 มม.

**2A.** วางตำแหน่งฐานจากยึดและตรวจสอบว่าอยู่ในตำแหน่งที่ตั้งฉาก สำหรับการติดตั้งฐานจากยึดโดยการเจาะ ระยะห่างของรู โครงยึดจากจุดศูนย์กลางถึงจุดศูนย์กลางคือ 1/2 นิ้ว (13 มม.)

**2B.** 23-5/8 นิ้ว (600 มม.) - 28-3/8 นิ้ว (720 มม.)

**3A.** (ตัวเลือก) ทำความสะอาดพื้นผิวผนัง แกะฟิล์มสีที่ด้านหลังของฐานจากยึดออก และกดเข้าไปในผนังในแนบ ติดตั้งปะเก็นยาง รอ 48 ชั่วโมงก่อนจะวางน้ำหนักใดๆ ลงบนฐานจากยึด

**4A.** เจาะรูขนาด 1/4 นิ้ว (6 มม.) ในตำแหน่งที่ทำเครื่องหมายไว้

**6A.** ยึดจากยึดด้วยสกรู ติดตั้งปะเก็นยาง

**7A.** ล้างเศษสิ่งสกปรกออกจากสายฉีดก่อนติดตั้ง

**9A.** เปิดน้ำและตรวจสอบว่ามีกรรไกรไหลหรือไม่

**11A.** การฉีดน้ำแบบเน้นแรง

**11B.** การฉีดน้ำแบบไมโครบับเบิล

**11C.** เปิด/ปิด

**12A.** ตรวจสอบว่าสวิตช์การฉีดน้ำเพื่อสุขอนามัยอยู่ในตำแหน่งปิดก่อนจะล้าง ล้างเศษสิ่งสกปรกออกจากหัวฉีดเป็นระยะ

**13A.** ล้างเศษต่าง ๆ ออกจากเครื่องล้างหน้าจอเป็นระยะ ๆ

ต้องการความช่วยเหลือหรือไม่ ติดต่อศูนย์บริการลูกค้าของเรา

• อีเมล: [callcenterthailand@kohler.com](mailto:callcenterthailand@kohler.com)

• โทร: +(66) 2700-9299

ผลิตภัณฑ์นี้ได้รับความคุ้มครองภายใต้การรับประกันแบบจำกัดเป็นระยะเวลาสามปีสำหรับผลิตภัณฑ์ระบบท่อประปาของ KOHLER® ซึ่งสามารถดูได้ในชุดใบรับรองการปฏิบัติตามกฎระเบียบ

**WARNING: Risk of scalding.** High water temperature can cause severe burns. Set the valve water temperature at or below 120°F (49°C). Refer to the temperature adjustment instructions for the valve.

**CAUTION: Risk of product damage and personal injury.** Keep the product away from a heater.

Follow all local plumbing and building codes.

**1A.** 6 mm Drill Bit

**2A.** Position the bracket base and verify plumb. For installing the bracket base by drilling, the bracket hole center-to-center distance is 1/2" (13 mm).

**2B.** 23-5/8" (600 mm) - 28-3/8" (720 mm)

**3A.** (Optional) Clean the wall surface. Peel off the sticky back film on the back of the bracket base and press firmly onto the wall. Install the rubber gasket. Wait 48 hours before applying any weight to the bracket base.

**4A.** Drill 1/4" (6 mm) holes at the marked locations.

**6A.** Secure the bracket with screws. Install the rubber gasket.

**7A.** Flush debris before installing the hose.

**9A.** Run water and check for leaks.

**11A.** Focus Strong Spray

**11B.** MicroBubble Spray

**11C.** ON/OFF

**12A.** Verify that the hygiene spray switch is in the OFF position before rinsing. Periodically rinse debris from the nozzles.

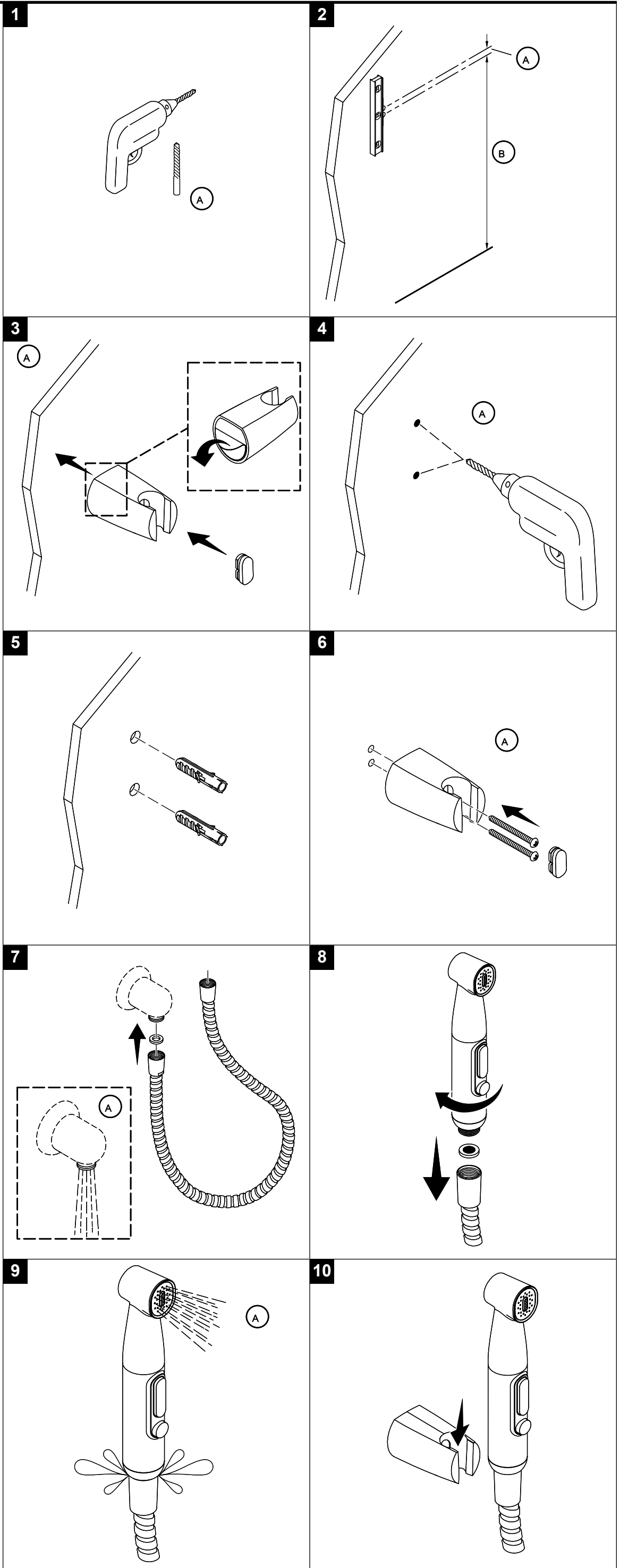
**13A.** Periodically rinse debris from the screen washer.

**Need help?** Contact our Customer Care Center.

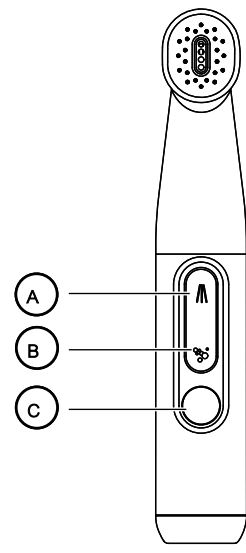
• Email: [callcenterthailand@kohler.com](mailto:callcenterthailand@kohler.com)

• Call: +(66) 2700-9299

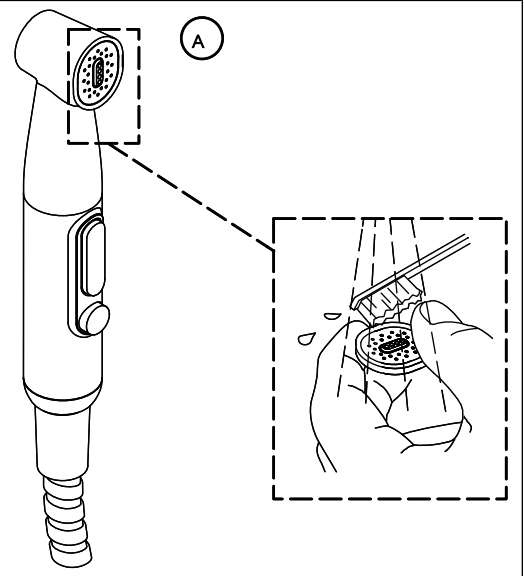
This product is covered under the **Three-Year Limited Warranty for KOHLER® Plumbing Products**, found in the packed Compliance Certification.



11



12



13

